

入間市
狭山台

モデルハウス

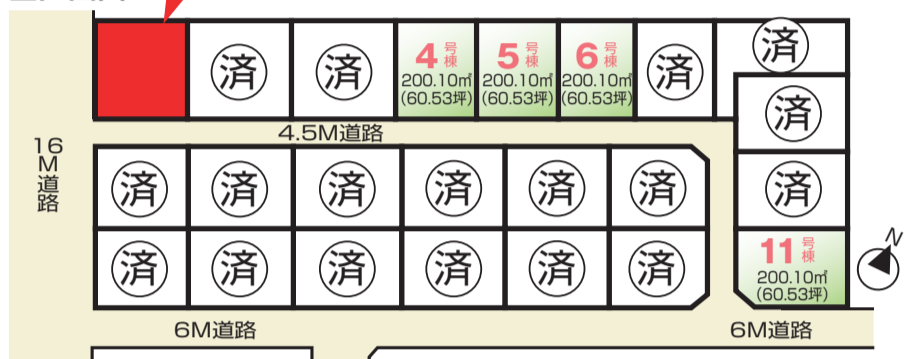
**2現場
同時開催**
AM10:00からPM5:00まで

長期優良住宅

- 高気密高断熱
- ウレタン吹付断熱
- 24時間空調システム
- 次世代省エネ基準
- 薪ストーブ
- 太陽光発電システム



モデルハウス見学会会場



建築条件付
売地
全23区画
今回販売4区画
土地価格**1,560万円**より

物件概要
交通/西武池袋線「入間市」駅バス15分「入間市博物館」徒歩8分「JR八高線「箱根ヶ崎」駅バス11分「二本木」徒歩12分
土地/200.10㎡(60.53坪)
地目/宅地
用途/第2種中高層住居専用地域
建ぺい率/60%
容積率/200%
設備/水道、東京電力、下水道、都市ガス
開発許可番号/指令第20-00280号
販売総面積/3,460.58㎡
販売土地面積/1,560万円~1,700万円
所在/入間市大字狭山台字武蔵野170-1他
取引態様/売主:土屋興業株式会社 ※地区計画有



総合建設業・一級建築士事務所・宅地建物取引業・木材業
土屋興業株式会社
 〒358-0046 埼玉県入間市南峯174-1
Tel.04-2936-1256(代)



土屋興業 検索 建築現場実況中継・物件情報等、情報満載です!

■建築条件付売地のご案内/建築条件付表示の土地は、売主との売買契約後の一定期間内に売主または代理人と住宅の建築請負契約を締結する条件として販売いたします。この期間内に建築しないことが確定した時、または建築請負契約が成立しなかった場合は土地売買契約は白紙となり受領した金額は全額お返しいたします。■消費税課税対象物件は建物価格の5%にあたる消費税を含んでいます。■広告有効期限/2016年11月末日 ■広告制作中に売却済みの場合はご容赦ください。■図面と実況が異なる場合は販売優先にてご了承ください。

入間市
金子

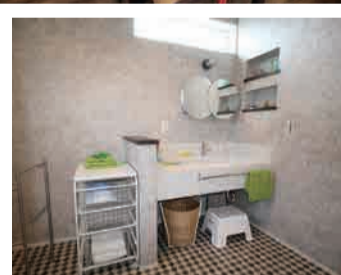
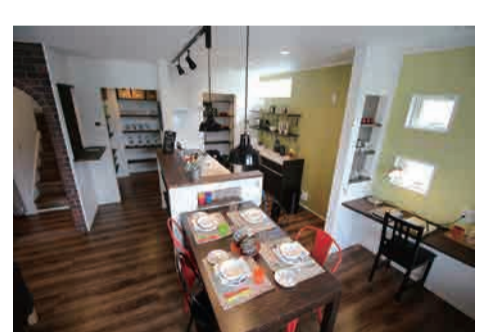
モデルハウス見学会

内覧ご希望の方へ
 恐縮ですが当社までご連絡下さい。
 (又は当社まで直接お立ち寄り下さい。)
 事前にご予約いただければ幸いです。

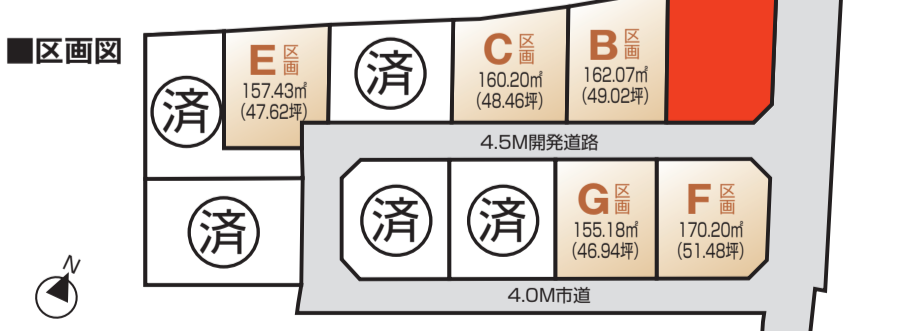
開催中 お気軽にご覧ください。

SUNDAY
LATTE
HOUSE
サンデーラテハウス

女性だけの意見で
 つくったからこそ生まれた家。



モデルハウス見学会会場



建築条件付
売地
全11区画
今回販売5区画
土地価格**1,120万円**より

物件概要
交通/JR八高線「金子」駅徒歩5分
土地/155.18㎡~170.20㎡(各正味)
地目/宅地
用途/宅地
第一種住居地域
建ぺい率/60%
容積率/200%
設備/水道、東京電力、下水道、LPG
開発許可番号/指令第26-00510号
販売土地面積/1,120万円~1,280万円
所在/入間市大字南峯
取引態様/売主:土屋興業株式会社

現地及び
**モデルハウス
 見学会会場**

総合建設業・一級建築士事務所・宅地建物取引業・木材業
土屋興業株式会社
 〒358-0046 埼玉県入間市南峯174-1
Tel.04-2936-1256(代)

土屋興業 検索 建築現場実況中継・物件情報等、情報満載です!