

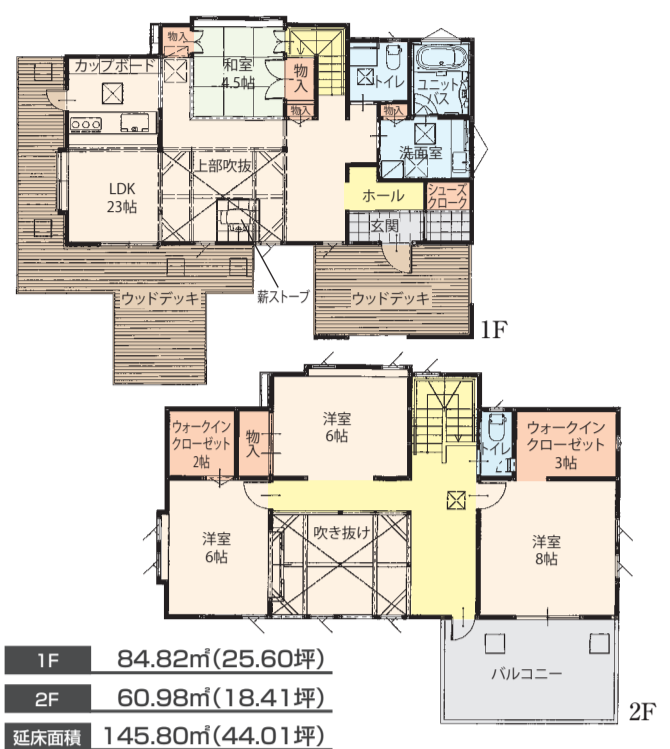
入間市  
狭山台

# モデルハウス

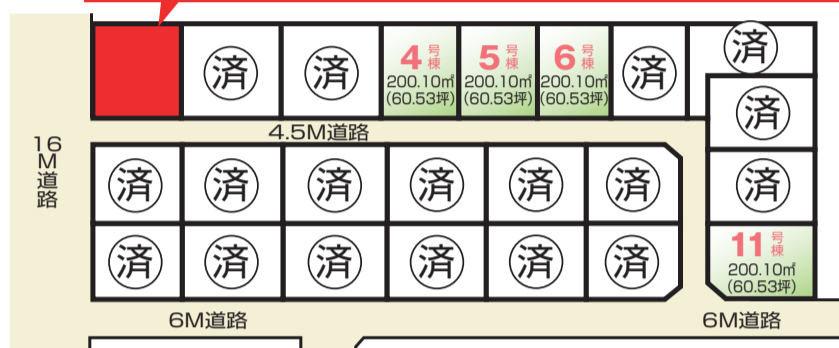
2現地  
同時公開中  
AM10:00からPM5:00まで

## 長期優良住宅

- 高気密 高断熱
- ウレタン吹付断熱
- 24時間空調システム
- 次世代省エネ基準
- 薪ストーブ
- 太陽光発電システム



### 区画図 モデルハウス見学会会場



建築条件付  
**売地**  
全23区画  
今回販売4区画  
土地価格 **1,560万円**より

物件概要  
□交通/西武池袋線「入間市」駅より徒歩15分「入間市博物館」徒歩8分「JR八高線「箱根ヶ崎」駅より徒歩11分「二本木」徒歩12分□土地/200.10㎡(各正味)□地目/宅地□用途/第2種中高層住居専用地域□建ぺい率/60%□容積率/200%□設備/公営水道、東京電力、下水道、都市ガス□開発許可番号/指令第20-00280号□開発総面積/3,460.58㎡□販売土地価格/1,560万円~1,700万円□所在地/入間市大字狭山台字武蔵野170-1他□取引態様/売主:土屋興業株式会社 ※地区計画有



総合建設業・一級建築士事務所・宅地建物取引業・木材業  
**土屋興業株式会社**  
〒358-0046 埼玉県入間市南峯174-1  
Tel. **04-2936-1256**(代)



土屋興業  検索  建築現場実況中継・物件情報等、情報満載です!

■建築条件付売地ののご案内/建築条件付表示の土地は、売主との売買契約後の一定期間内に売主または代理人と住宅の建築請負契約を締結する条件として販売いたします。この期間内に建築しないことが確定した時、または建築請負契約が成立しなかった場合は土地売買契約は白紙となり受領した金額は全額お返しいたします。■消費税課税対象物件は建物価格の5%にあたる消費税を含んでいます。■広告有効期限/2017年3月末日■広告制作中に売却済みの場合はご容赦ください。■価格と販売が異なる場合は販売優先にてご了承ください。

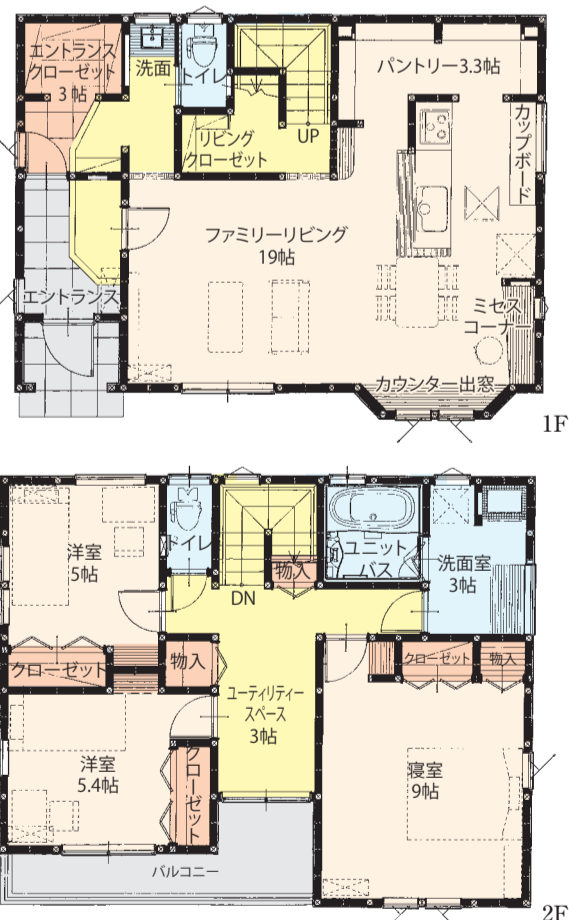
入間市  
金子

# モデルハウス見学会

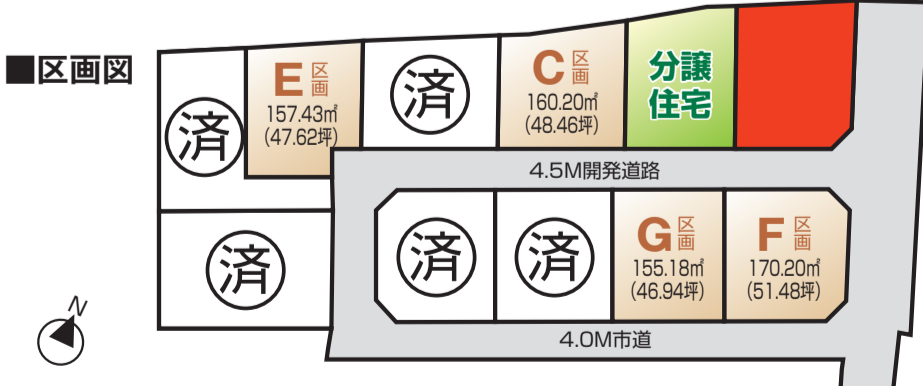
内覧ご希望の方へ  
恐縮ですが当社までご連絡下さい。  
(又は当社まで直接お立ち寄り下さい。)  
事前にご予約いただければ幸いです。

開催中 お気軽にご覧ください。

SUNDAY  
LATTE  
HOUSE  
女性だけの意見で  
つくったからこそ生まれた家。



### モデルハウス見学会会場



建築条件付  
**売地**  
全11区画  
今回販売4区画  
土地価格 **1,120万円**より

物件概要  
□交通/JR八高線「金子」駅より徒歩5分□土地/155.18㎡~170.20㎡(各正味)□地目/宅地□現況/宅地□用途/第一種住居地域□建ぺい率/60%□容積率/200%□設備/公営水道、東京電力、下水道、LPG□開発許可番号/指令第26-00510号□販売土地価格/1,120万円~1,280万円□所在地/入間市大字南峯□取引態様/売主:土屋興業株式会社

総合建設業・一級建築士事務所・宅地建物取引業・木材業  
**土屋興業株式会社**  
〒358-0046 埼玉県入間市南峯174-1  
Tel. **04-2936-1256**(代)

土屋興業  検索  建築現場実況中継・物件情報等、情報満載です!