

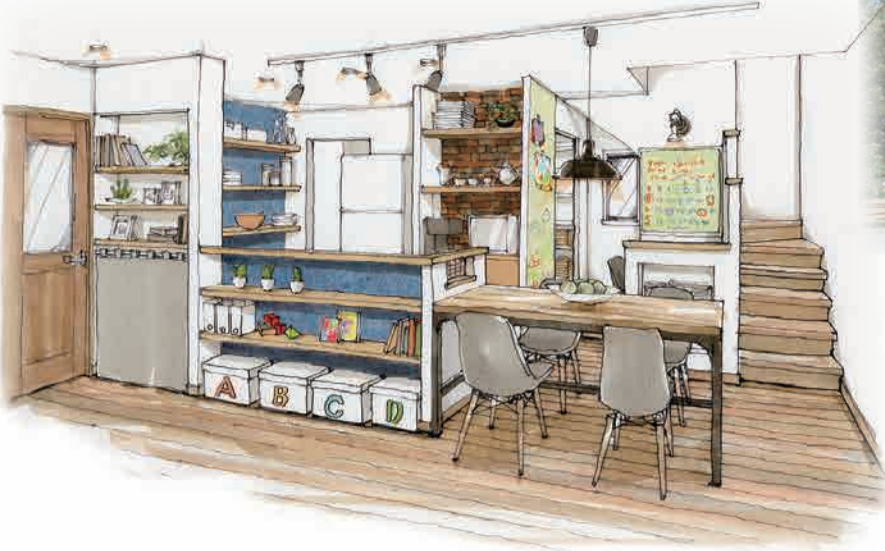
入間市
金子

モデルハウス見学会

開催中 お気軽にご覧ください。

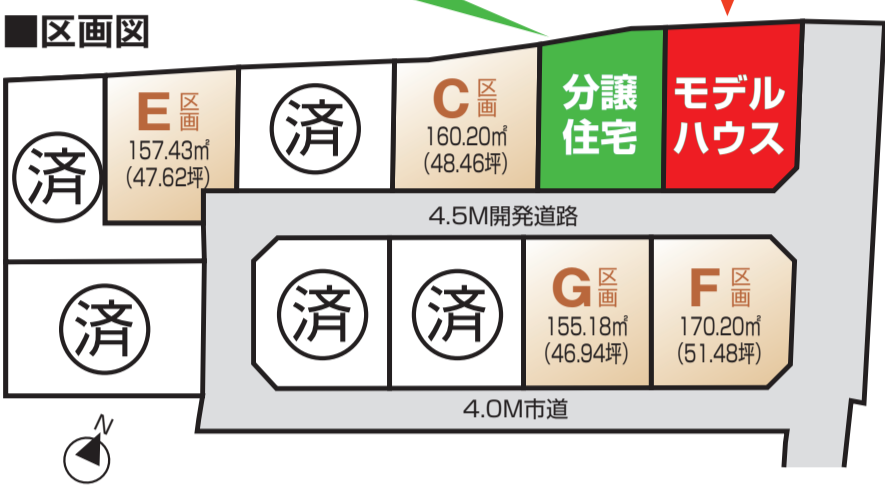
SUNDAY
LATTE
HOUSE

今までのアタリマエを捨てたら、
家族みんなが
居心地のいい家になりました。



新築分譲住宅
売出し相談会会場

モデルハウス
見学会会場



建築条件付
売地

全11区画
今回販売5区画

土地価格 **1,120万円**より

物件概要
交通/JR八高線「金子」駅歩5分
155.18㎡～170.20㎡(各正味)
建物/B号棟101.43㎡(建確No第SJK-KX1161060811)
地目/宅地
用途/第一種住居地域
建ぺい率/60%
容積率/200%
設備/公営水道/東京電力/下水道/LPG
開発許可番号/指令第26-00510号
販売土地価格/1,120万円
分譲住宅価格/2,680万円
所在地/入間市大字南峰
取引態様/売主:土屋興業株式会社

現地 及び
モデルハウス
見学会会場



総合建設業・一級建築士事務所・宅地建物取引業・木材業

土屋興業株式会社

建設業 埼玉県知事(特-23) 687号
一級建築士事務所 埼玉県知事(5) 5616号
宅地建物取引業 埼玉県知事(11) 6381号

〒358-0046 埼玉県入間市南峰174-1

Tel. **04-2936-1256**(代)



土屋興業 検索 建築現場実況中継・物件情報等、情報満載です!

■建築条件付売地の案内/建築条件付表示の土地は、売主との売買契約後の一定期間内に売主または代理人と住宅の建築請負契約を締結する条件として販売いたします。この期間内に建築しないことが確定した時、または建築請負契約が成立しなかった場合は土地売買契約は白紙となり受領した金額は全額お返しいたします。
 ■消費税課税対象物件は建物価格の5%にあたる消費税を含んでいます。 ■広告有効期限/2017年7月末日 ■広告制作中に売却済みの場合はご容赦ください。 ■図面と現況が異なる場合は現況優先にてご了承ください。

入間市
金子

現地売出し相談会

今週の**土**日
AM10:00からPM5:00まで

ワンランク上の
新築分譲住宅

土地 **49坪** 建物 **30坪**

販売価格 **2,680万円**

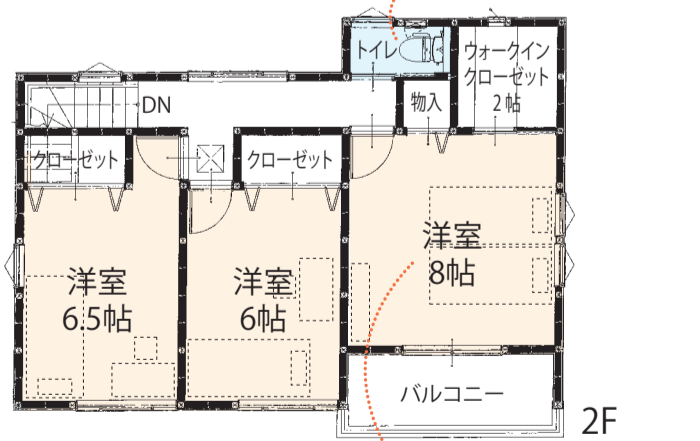
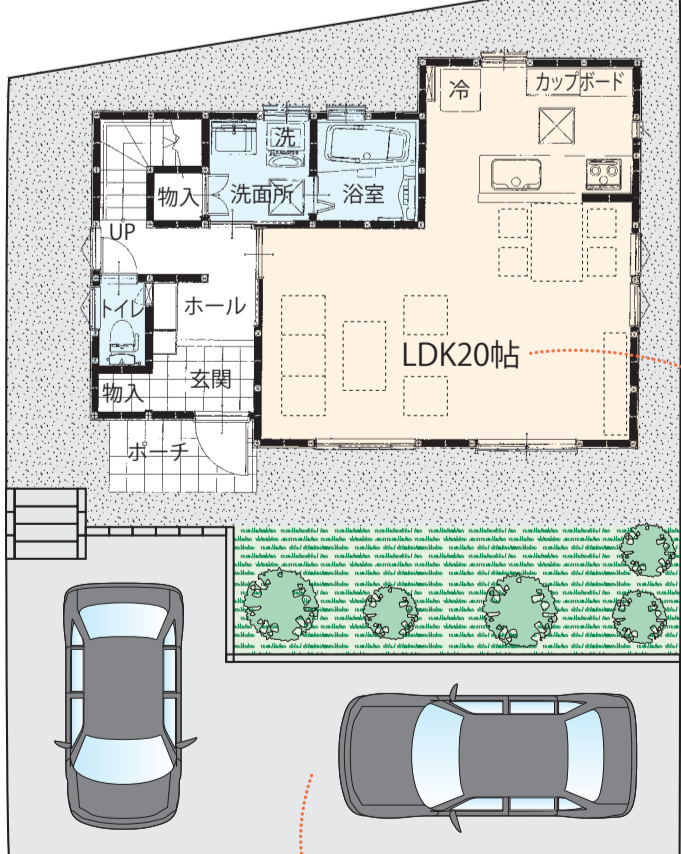
売主 仲介手数料不要



大型3LDK! 全室照明器具付、キッチンキャブボード、浴室暖房換気乾燥機、1F・2Fトイレウォシュレット、外構一式(ポスト、TVインターホン、駐車場2台)



うれしい2階もウォシュレット付。



家具を置いても充分な広さの20帖リビングは、家族の楽しい会話は必ずみず。



8帖の広い寝室と多目的に使える2帖のウォークインクローゼット。

駐車場はゆったり大型車2台止められます。

B号棟 土地 162.07㎡(49.02坪)
建物 101.43㎡(30.62坪)
建確No第SJK-KX1161060811

総合建設業・一級建築士事務所・宅地建物取引業・木材業

土屋興業株式会社

建設業 埼玉県知事(特-23) 687号 一級建築士事務所 埼玉県知事(5) 5616号 宅地建物取引業 埼玉県知事(11) 6381号

〒358-0046 埼玉県入間市南峰174-1

Tel. **04-2936-1256**(代)

土屋興業 検索 建築現場実況中継・物件情報等、情報満載です!