

入間市
久保稲荷

現地売出し相談会

今週の**土**日
AM10:00からPM5:00まで

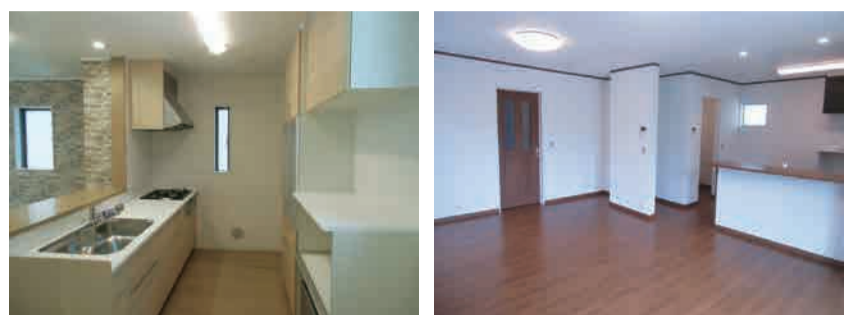
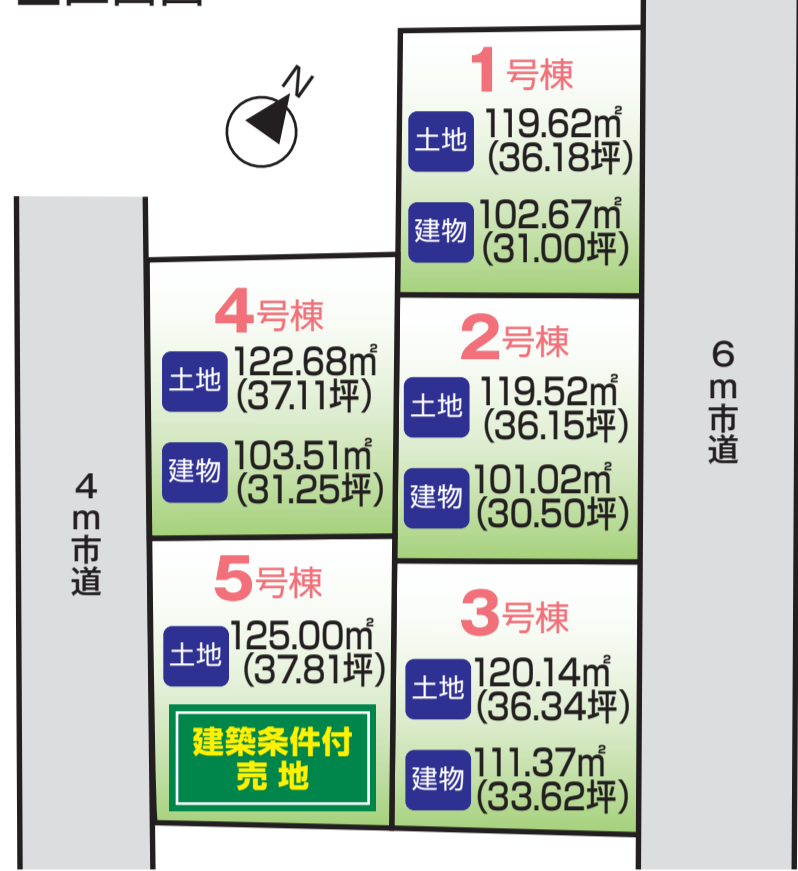
ワンランク上の 新築分譲住宅

全室照明器具、シャッター(1F居室)、網戸、キッチンカッパード、浴室暖房換気乾燥機、1F・2Fトイレウォシュレット、外構一式(ポスト、TVインターホン、駐車場2台)

全**5**区画・今回販売**5**区画

販売価格 **3,120**万円より

■区画図



総合建設業・一級建築士事務所・宅地建物取引業・木材業
土屋興業株式会社
 〒358-0046 埼玉県入間市南幸174-1
Tel. 04-2936-1256 (代)



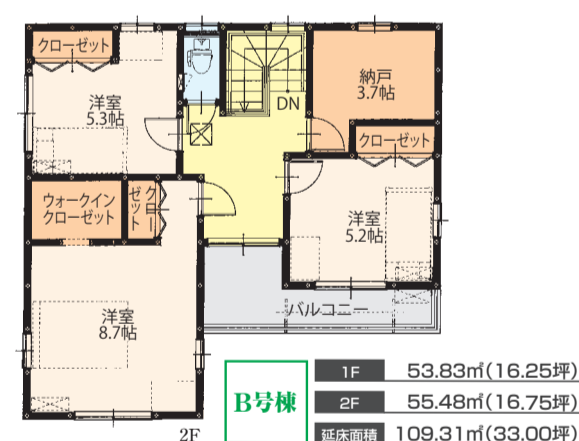
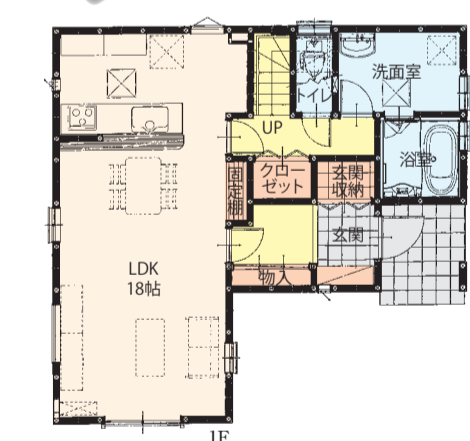
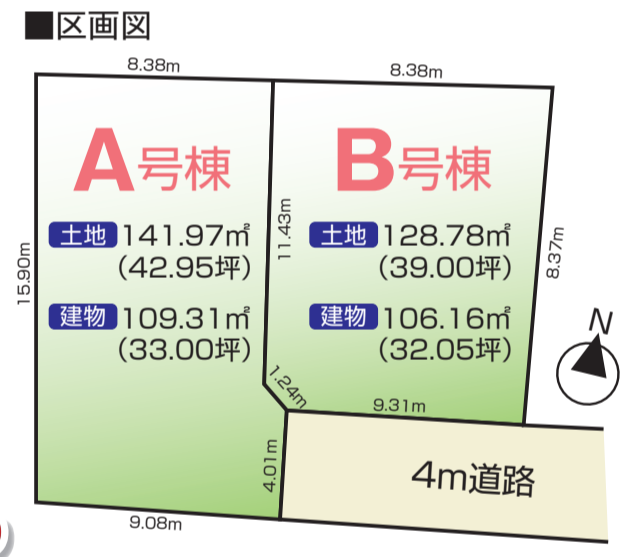
土屋興業 検索 建築現場実況中継・物件情報等、情報満載です!

■建築条件付売地の区画内/建築条件付表示の土地は、売主との売買契約後の一定期間内に売主または代理人と住宅の建築請負契約を締結する条件として販売いたします。この期間内に建築しないことが確定した時、または建築請負契約が成立しなかった場合は土地売買契約は白紙となり受領した金額は全額お返しします。■消費税課税対象物件は建物価格の8%にあたる消費税を含んでいます。■広告有効期限/2019年6月末日■広告制作中に売却済みの場合はご容赦ください。■掲載と販売が異なる場合は販売優先にてご了承ください。

新築分譲住宅 入間市 黒須

全**2**区画・今回販売**2**区画

販売価格 **2,880**万円より



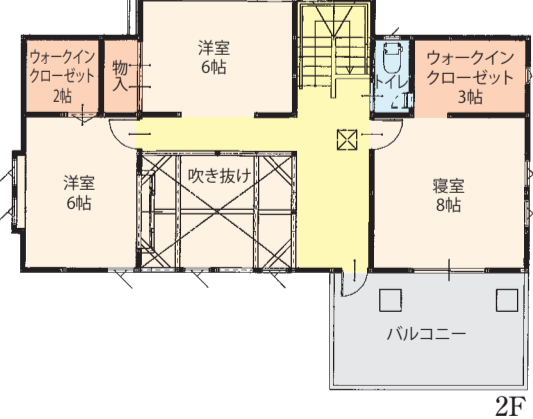
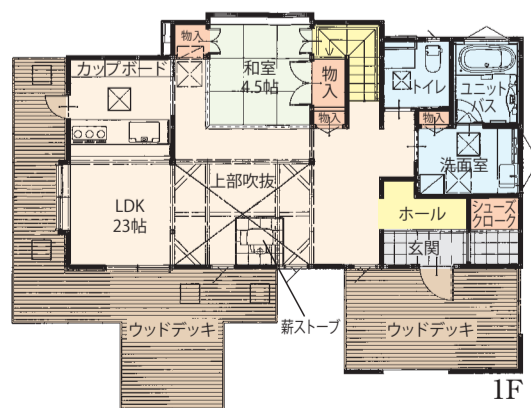
物件概要 □交通/西武池袋線「入間市」駅歩10分□土地/128.73㎡~141.94㎡(各正味)□建物/106.16㎡~109.31㎡(令和元年9月入居予定)□地目/宅地□用途/第一種中高層住居専用地域□建ぺい率/60%□容積率/200%□設備/公営水道、東京電力、本下水、LPG□販売価格/2,880万円~2,980万円□所在/入間市黒須2丁目□取引態様/売主:土屋興業株式会社 ※建確NO A号棟 第SJK-KX185514190号 B号棟 第SJK-KX185514820号

モデルハウス販売 入間市 狭山台

狭山台モデルハウス H28年築
 長期優良住宅 高気密・高断熱
 太陽光発電 薪ストーブ
 家具、エアコン、カーテン付

土地**76**坪 建物**44**坪

販売価格 **4,680**万円



物件概要 □交通/西武池袋線「入間市」駅歩15分□入間市博物館□徒歩8分JR八高線「狭山台」駅歩11分□二本木□土地/251.69㎡(各正味)□建物/173.56㎡(車庫部分含む)(平成28年4月完成済)□地目/宅地□用途/第一種中高層住居専用地域□建ぺい率/60%□容積率/200%□設備/公営水道、東京電力、本下水、都市ガス□販売価格/4,680万円□所在/入間市大字狭山台字武蔵野170-1号□取引態様/売主:土屋興業株式会社※地区計画有



総合建設業・一級建築士事務所・宅地建物取引業・木材業
土屋興業株式会社
 〒358-0046 埼玉県入間市南幸174-1
Tel. 04-2936-1256 (代)

土屋興業 検索 建築現場実況中継・物件情報等、情報満載です!